



מערכת רישוי מקוון של פיקוד העורף

**מדריך
להיערכות לעבודה במערכת
רישוי זמין**

**29 במאי 2018
גרסה 1.0**



תוכן עניינים

- רקע
- כניסה למערכת
- סוגי הבקשות
- פתיחת תיק חדש
- עיון בתיקים קיימים
- הליך אישור תיק וקבלת תשובה שלילית
- צ'ק ליסט
- אישור הג"א – קובץ מאושר
- מידע מקצועי
- פורמט להגשת תוכניות
- דרכי התקשרות



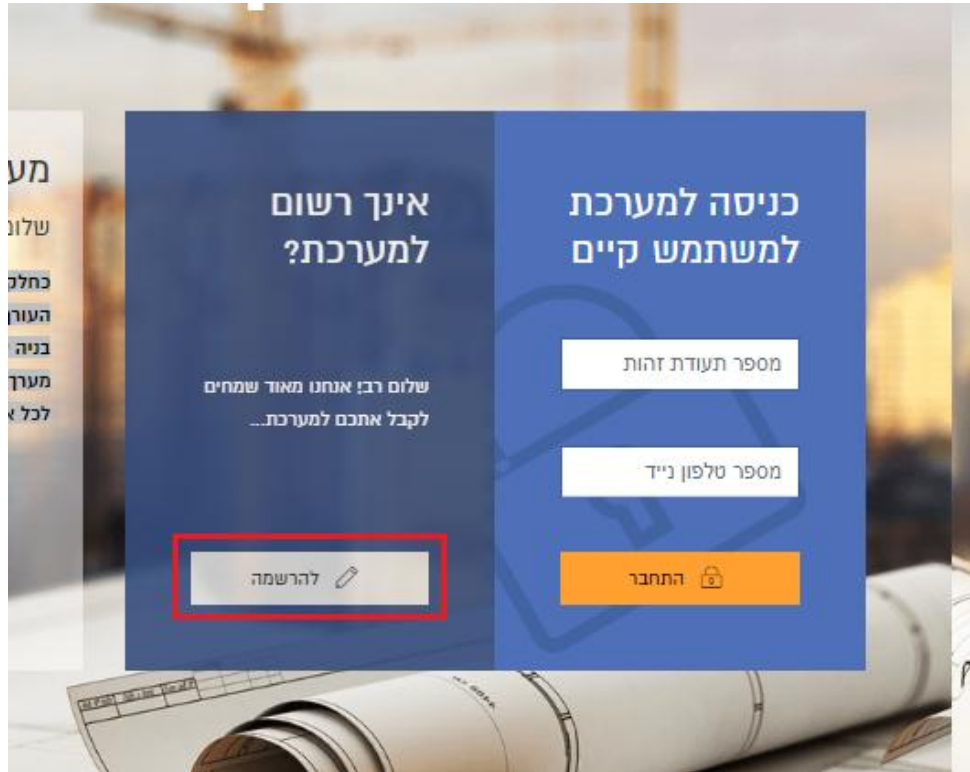
רקע,

משתמשי מערכת רישוי מקוון של פיקוד העורף ברוכים הבאים, כחלק מהמאמץ לצמצום פערי המיגון ולהקלה על הבניה בישראל, מעמיד פיקוד העורף לרשותך מתכנן, בונה, יזם, מערך נגיש וזמין לצורך אישור בקשה להיתר בניה על פי חוק הג"א וחוק התכנון והבניה. אנו מברכים אתכם על התחלת עבודה עם מערכת "רישוי זמין". המערכת מפותחת במטרה ליעל את תהליכי הרישוי ובנייה בשלביהם השונים. המערכת מאפשרת הגשה מקוונת של בקשות, ריכוז המענים מהגורמים השונים המעורבים בתהליך, קבלת התראות לגבי זמני הטיפול בבקשות ועוד, ומהווה בכך כלי לניהול אפקטיבי וזמין לכלל העוסקים בתהליכי הרישוי והבניה.

מעריך ההנדסה של פיקוד העורף עומד לרשותכם בכל שאלה ובעיה וישמח לתת מענה לכל אתגר.

כניסה למערכת,

הכניסה למערכת הינה באתר אינטרנטי . www.oref-rishuy.org.il



יש להכנס לאתר פיקוד העורף
למערכת הרישוי הזמין בכתובת

www.oref-rishuy.org.il

בכניסתכם בפעם הראשונה
לאתר, הירשמו למערכת ע"י
לחיצה על כפתור ההרשמה.

הרשמה למערכת

שם פרטי

שם משפחה

מספר תעודת זהות

מקצוע
בחר מקצוע...

מספר רישיון

טלפון נייד (מספר זה יישמש לצורך התחברות)

טלפון נייד נוסף (רשות)

דואר אלקטרוני

שם משרד/גוף מתכנן (רשות)

(החלון הנ"ל ייפתח בעת לחיצה על כפתור ההרשמה)

יש להקפיד על מילוי כל הפרטים ולוודא את תקינות הפרטים
הנרשמים בשדות הדרושים.

*למעט שדות הרשות.



שלב 1 בפתיחת תיק חדש.

לאחר
ההתחברות
למערכת
פיקוד העורף
לאישור
בקשות
להיתרי
בנייה, ייפתח
מסך ניהול
התיקים של
המתכנן.

מפתחים שלי

פתח תיק חדש

סוג לסי

סוג הבקשה

סוג המבנה

מתאריך הגשה

עד תאריך הגשה

סטטוס

נקה סינון

ממתינים לטיפול המהנדס

ממתינים לטיפול מגיש התיק

במסך זה מוצג מצב התיקים המוגשים למערכת.

לשם הגשת תיק חדש (בנייה חדשה / פטורים / טופס 4 / תכנית שינויים), יש ללחוץ על כפתור

פתח תיק חדש

לאחר לחיצה על "פתח תיק חדש", ייפתח המסך הבא

יש לבחור את סוג התיק מבין ארבעת האפשרויות המוצגות (בנייה חדשה / פטור / טופס 4 / תכנית שינויים)

יש למלא את כל השדות הדרושים ולוודא את תקינות השדות לאחר המילוי.

בסיום מילוי השדות, לחצו על כפתור

המשך

סוג תיק

תכנית שינויים

טופס 4

פטור

בנייה חדשה

ישוב

הזן ישוב...

ועדה

בחר ועדה...

נוש

חלקה

מספר מנרש

מספר תוכנית

רחוב

מספר בית

מספר בקשה להיתר רישוי זמין

שם המבקש

טלפון המבקש

שם מתכנן השלד

טלפון מתכנן השלד

תיאור הבקשה

המשך



שלב 2 בפתיחת תיק חדש.

לאחר שהזנתם בתקינות מלאה את כל פרטי התיק המבוקשים ולחצתם על כפתור **המשך** ← , תופנו לדף הבא:

בדף זה, הנכם מתבקשים למלא את פרטי המבנה בפרוייקט עליו מוגשת הבקשה.

לאחר מילוי הפרטים, למעבר לשלב הבא, לחצו על כפתור **המשך** ← .

שלב 3 בפתיחת תיק חדש.

לאחר שהזנתם בתקינות מלאה את כל פרטי המבנה המבוקשים ולחצתם על כפתור **המשך** ← , תופנו לדף הבא:

ניתן להעלות קבצים מסוג : dwf\pdf\doc בלבד.

פתח תיק חדש

התיק החדש מועבר להמשך טיפול, וכנס למאגר התיקים הממתינים לטיפול מהנדס פיקוד העורף. המתכנן יוכל לצפות בתיקים הממתינים לטיפול ממתינים לטיפול מהנדס בפתחת לשונית.

התיקים שלי

פתח תיק חדש

נקה סינון

סנון לפי:

- סוג הבקשה
- סוג המבנה
- מתאריך הגשה
- עד תאריך הגשה
- סטטוס
- סינון

ממתנים לטיפול המהנדס

סוג	מס' תיק	מס' רישוי זמן	ת.יעד לטיפול	זיהוי הנכס	עורך הבקשה	סטטוס אחרון
בנייה חדשה מגורים	440	424324234	07/07/2018	תל אביב יפו, נוש 1234 חלקה - XXXXXX, 12	יואל ירדני	ממתין לפיקוד העורף

לצפייה בתיק

ממתנים לטיפול מגיש התיק

המתכנן יוכל לצפות בפרטי התיק ותכניו אשר העלה, בלחיצה על כפתור ה **לצפייה בתיק** של אותו התיק אותו המתכנן מעוניין לפתוח.

פרטי התיק

מס' תיק רישוי: [REDACTED]
 זמין: [REDACTED]
 כתובת: [REDACTED]
 נוס: [REDACTED]
 חלקה: [REDACTED]
 מגרש: [REDACTED]
 תוכנית: [REDACTED]

פרטי המבנה (+)
 סיווג המבנה
 סוג מרחב מוגן
 שטחי המבנה

פרטי יצירת קשר (+)
 התכתבות עם מהנדס פיקוד העורף

התכתבות עם מהנדס פיקוד העורף (+)
 ע"י פתיחת לשונית זו
 ניתנת למתכנן
 האפשרות לכתוב
 הערות / שאלות
 למהנדס פיקוד

שמור ושולח למהנדס
 שמור

מסמכים רלוונטיים
 רשימת המסמכים
 שהעלה המתכנן
 לצורך בדיקת
 המהנדס

תקנות לאישור תיק
 Check List
 סעיפי התקנות
 הנבדקים בתכנית
 ע"י המהנדס

העלה מסמך חדש
 העלה מסמך חדש

עובי הקירות החיצוניים במרחב המוגן . ראו תקנה 208 א
 לצפייה בפרטי התקנה
 30/05/18

עובי הקיר החיצוני שבו מותקן חלון הדף. ראו תקנה 208 א
 לצפייה בפרטי התקנה

עובי הקיר הפנימי במרחב המוגן . ראו תקנה 208 ב
 לצפייה בפרטי התקנה

תיקים מאושרים

סוג	מס' תיק	מס' רישוי זמין	זיהוי הנכס	עורך הבקשה	סטטוס אחרון
<div> <div></div> <div>בנייה חדשה</div> <div>מגורים</div> </div>	116	4856534534	תל אביב יפו, גוש 356, חלקה 345 כש"מ 345	יובל ירדני	מאושר (סיום טיפול) לצפייה בתיק

[illegible]

לצורך קבלת ושמירת אישור התיק וחתירת מהנדס פקע"ר על האישור, יש לפתוח את לשונית ולסחר מכן ללחוץ על כפתור [להורדת האישור](#) .



במידה ולאחר בדיקת התיק ע"י מהנדס פקע"ר הוחלט שאין אפשרות לאשר את התיק מסיבות שונות, המהנדס ישלח את התיק עם הבקשות לתיקון חזרה אל המתכנן, והתיק אשר נדרש לתקן ייכנס ללשונית

ממתינים לטיפול מגיש התיק

ממתינים לטיפול מגיש התיק

סוג	מס' תיק	מס' רישוי זמין	ת.יעד לטיפול	זיהוי הנכס	עורך הבקשה	סטטוס אחרון
בנייה חדשה מגורים	140	124224224	07/07/2018	תל אביב יפו, נוש 1234, חלקה 12, אזור 1234	ממתין לעורך הבקשה	לצפייה בתיק

לצורך בדיקת הסעיפים הדרושים לתיקון בתיק שניתנו ע"י מהנדס פקע"ר, יש ללחוץ על כפתור של אותו התיק, ולאחר מכן יפתח המסך הבא:

פרטי התיק

כתובת

נוש

חלקה

מגרש

תוכנית

מס' תיק רישוי זמין

עודכן לאחרונה

פרטי המבנה

פרטי יצירת קשר

התכתבות עם מהנדס פיקוד העורף

שמור ושולח למהנדס

שמור

נשמר לאחרונה בתאריך 30/05/2018

מסמכים רלוונטיים

העלה מסמך חדש

תכנית הגשה

טעינת הקובץ נכשלה

נספחים

טעינת הקובץ נכשלה

תקנות לאישור תיק

הצג לפי:

תקנות לא מאושרות

כל התקנות

עובי הקירות החיצוניים במרחב המוגן . ראו תקנה 208 א

לצפייה בפרטי התקנה

30/05/18

עובי לא תקין

עובי הקיר החיצוני שבו מותקן חלון הדף. ראו תקנה 208 א

לצפייה בפרטי התקנה

סעיפים אשר סומנו ע"י המהנדס כסעיפים לא תקינים, יסומנו בתיק כך - . לצפייה בסיבת אי התקינות של הסעיף הלא תקין, יש ללחוץ על החץ העליון מצד שמאל של הסעיף () .

בסיום תיקון הטעויות ע"י המתכנן, יש ללחוץ על כפתור

שמור ושולח למהנדס



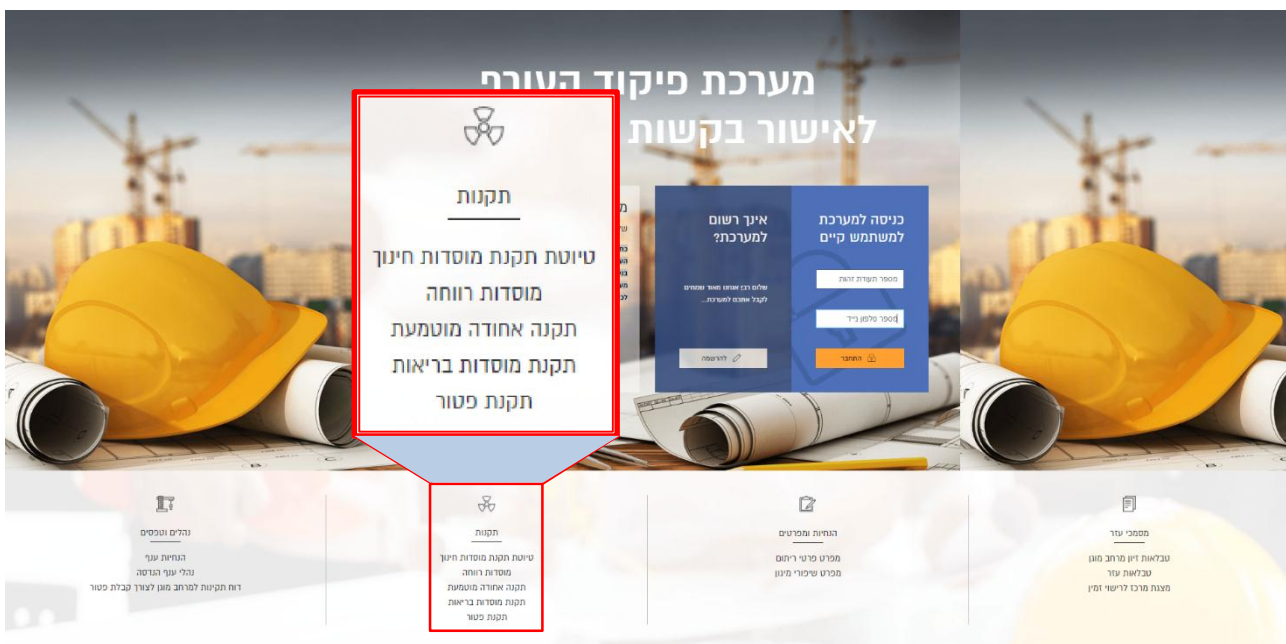
אופן קבלה ופתיחת האישור הממוחשב של פקע"ר :

הקובץ המאושר של פקע"ר יועבר באמצעות המערכת בלבד, בעל סיומת dwf.signed, קובץ זה יוזן למערכת הרישוי של הוועדות המקומיות, ויישמש כאישור הג"א לבקשה להיתר. על מנת לפתוח קובץ זה ולעיין בו, יש לעמוד בכלל הדרישות הטכנולוגיות של מנהל התכנון.

ניתן להוריד את [מדריך דרישות טכנולוגיות להיערכות לעבודה עם מערכת רישוי זמין](http://www.ipan.gov.il)
באתר – www.ipan.gov.il

מידע מקצועי:


בסרגל התחתון בעמוד הבית של האתר, מפורסמים תקנות, הנחיות ומסמכי עזר לשירות המתכנן המעודכנים ביותר. ניתן להוריד קבצים אלו למחשבכם האישי ולהעזר בהם ככל שצריך.

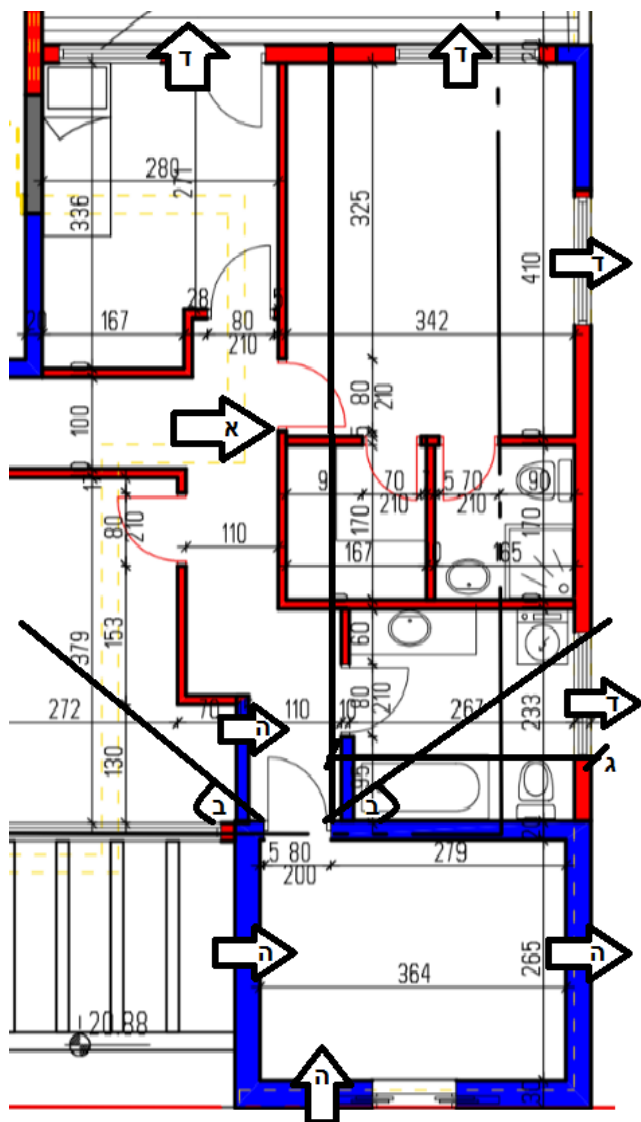




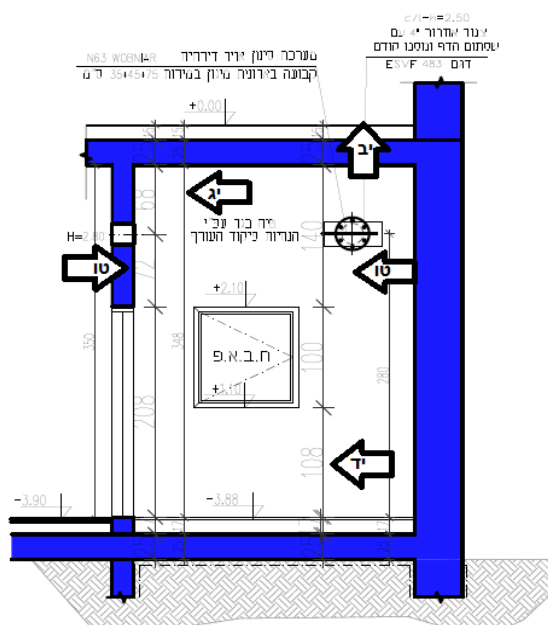
אופן הצגת תוכניות הגשה לפיקוד העורף

שלב א- 1:100 אדריכלות

- א. תוכנית העמדת המרחב המוגן
- ב. סימון הגנה על הדלת מפני פתחים מקבילים בזווית 45 מעלות – יש להציג משפך מקביל מפינות הדלת לכל מרחב מוגן
- ג. סימון הגנה על הדלת מרחק דלת לקיר ניצב – יש להציג משפך ניצב מפינות הדלת לכל מרחב מוגן
- ד. מידות של כלל הפתחים באותה קומה (גובה , רוחב)
- ה. עובי קירות המרחב המוגן + קיר מגן
- ו. סימון ירידת קירות המרחב המוגן + חישוב ירידת קירות – יש להציג בסימון מקווקו את ירידת הקירות ולהדגיש את פיר המרחבים המוגנים
- ז. מרחק מרחב מוגן ממיכלי גז (במידת הצורך)
- 



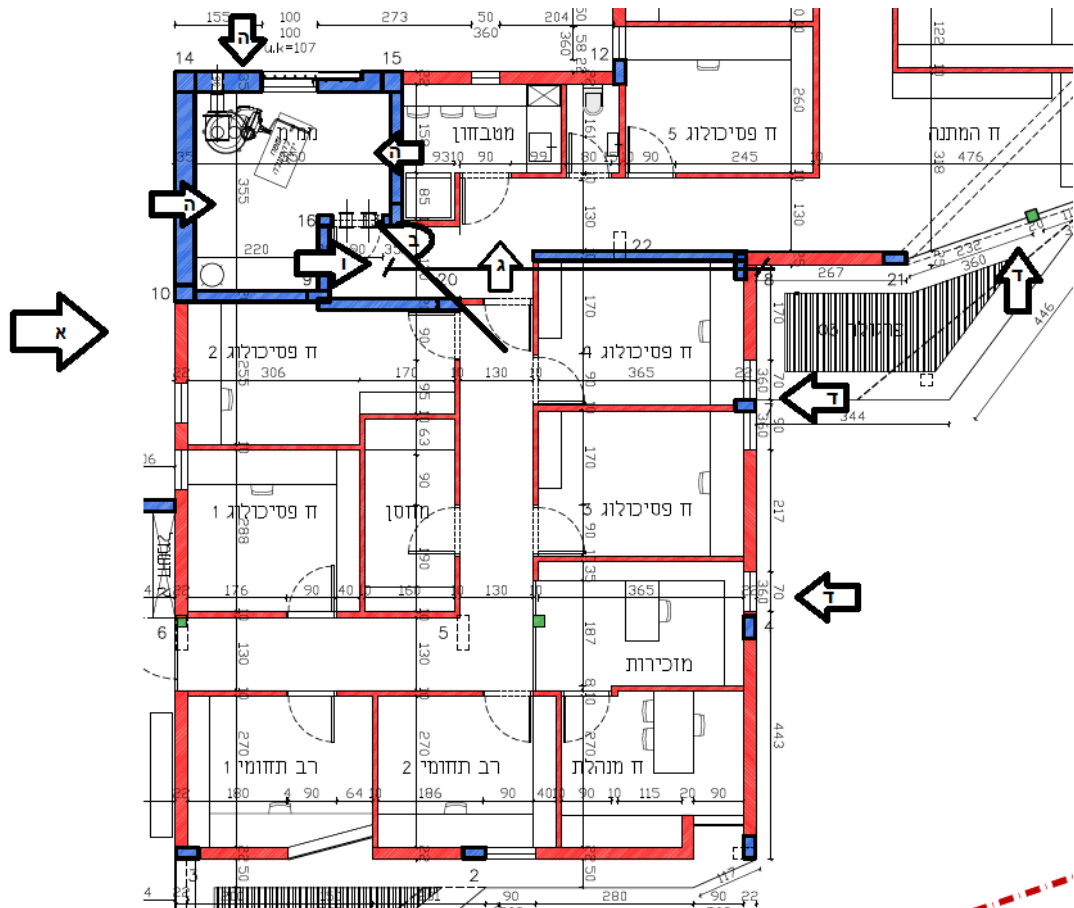
Architectural floor plan of a residential unit. The plan includes a kitchen (מטבח) with a sink (בריכת לחץ) and a stove (שטחון כפריקת לחץ), a living area (סלון), a dining area (אכילון), a bedroom (חדר), a bathroom (חדר רחצה), and a terrace (גג חדש). Dimensions are provided in meters (מ'). The plan also shows a staircase (סולם) and a balcony (בalkון). The unit is located on the 4th floor (4' צינור לכניסת אוויר) and has a height of 1.90m (ע"פ תקן וה"א H=1.90).



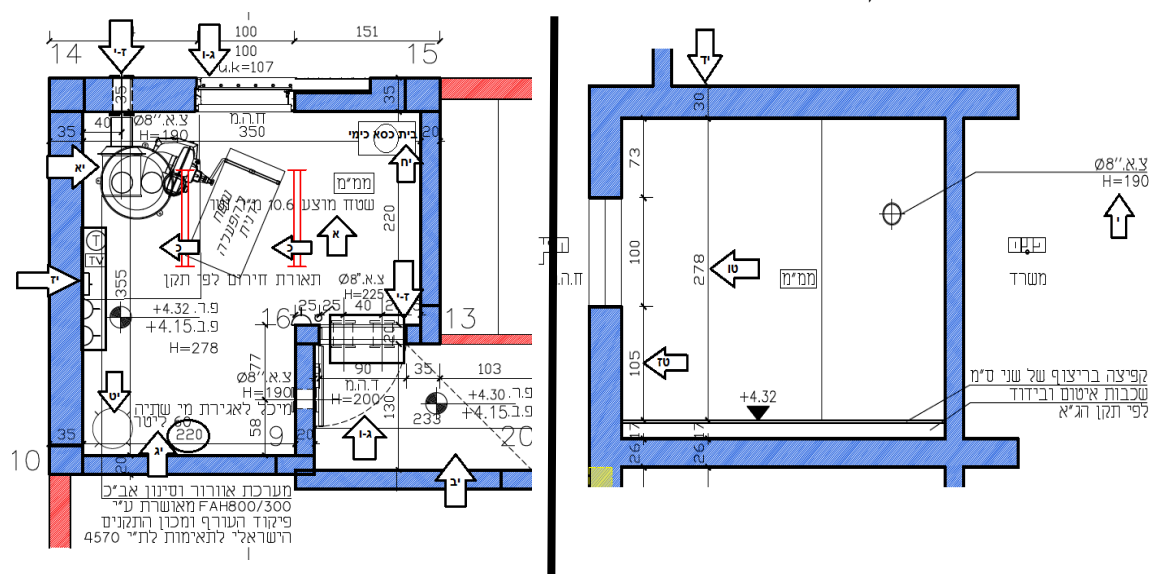


שלב א- 1:100 אדריכלות

- א. תוכנית העמדת המרחב המוגן
- ב. הגנה על הדלת מפני פתחים מקבילים – זווית 45 מעלות
- ג. הגנה על הדלת מרחק דלת לקיר ניצב
- ד. מידות של כלל הפתחים באותה קומה (גובה , רוחב)
- ה. עובי קירות המרחב המוגן + קיר מגן
- ו. רוחב דרך הגישה למרחב המוגן
- ז. ירידת קירות המרחב המוגן + חישוב – הדגשת צירי המרחב המוגן
- ח. מרחק מרחב מוגן ממיכלי גז (במידת הצורך)



- א. שטח המרחב המוגן
- ב. תוכנית ירידת קירות + חישוב ירידת קירות 70%
- ג. מיקום ומידות דלת וחלון
- ד. סימון ומידות פתח חילוץ (אם נדרש)
- ה. הגדרת סוג הדלת והחלון
- ו. מרחק חלון ודלת מקיר ניצב
- ז. מיקום וכמות צינורות אוורור (4/8")
- ח. מרחקים בין צינורות אוורור
- ט. מרחקים בין צינורות לפתחים וקירות ניצבים
- י. גובה צינורות מעל חלון / דלת
- יא. מיקום מערכת סינון וציון סוג המערכת + סימון מחיצה למערכת
- יב. עובי קירות הגנה לפי הנדרש
- יג. רוחב נישא במרחב המוגן (במידה ויש)
- יד. עובי תקרות המרחב המוגן
- טו. גובה המרחב המוגן
- טז. גובה סף חלון מפני ריצוף
- יז. סימון שקעים ותקשורת
- יח. סימון שירותים כימיים
- יט. סימון מיכלי מים (מוסדות חינוך בלבד)
- כ. סימון גופי תאורה
- כא. טבלת שטחי מיגון נדרשים בהתאם לליעוד המבנה

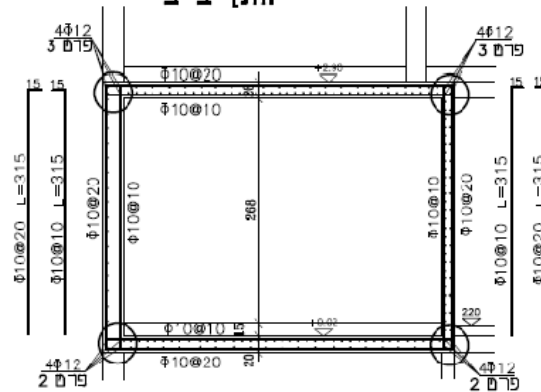




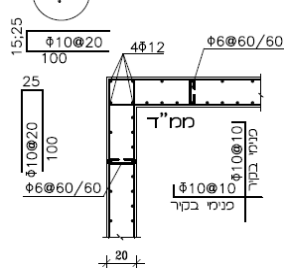
שלב ג- 1:50 קונסטרוקציה לכלל המרחבים המוגנים

- הופעת כלל אלמנטי הבטון, כולל קירות הגנה, בתכניות + בחתכים.
- ברזל זיון אנכי ואופקי (בהתחשב בגובה המרחב המוגן)
- ברזל זיון המשכיות קירות.
- סוג ברזל זיון
- תוכניות תקרה ורצפה (תיאום מול התוכנית האדריכלית).
- פרטי ריתום (רצפה-קיר, קיר-קיר, קיר-תקרה).
- פרטי חלון (מידות, חתך, זיון סביב הפתחים).
- פרטי דלת (מידות, חתך, זיון סביב הפתחים).

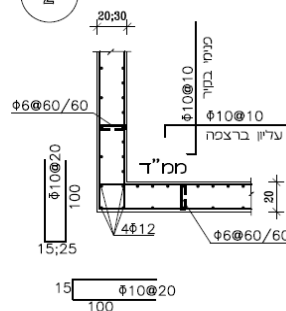
חתך ב-ב



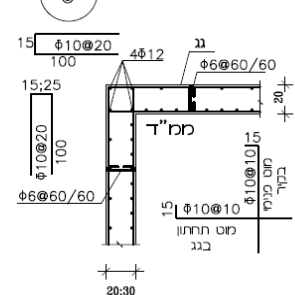
1 פרט ריתום אופקי בקירות



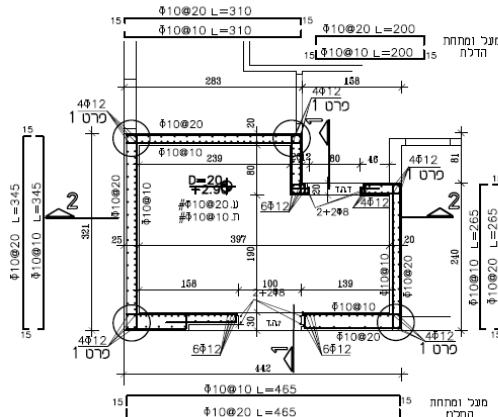
2 פרט ריתום רצפה - קיר



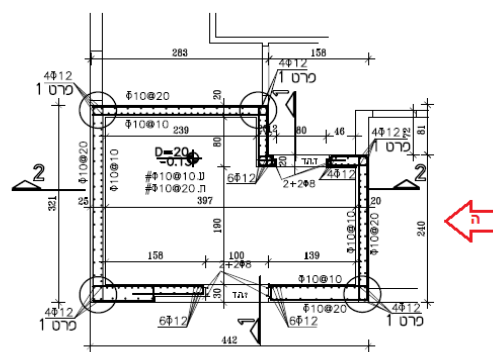
3 פרט ריתום אנכי בין קירות לגג

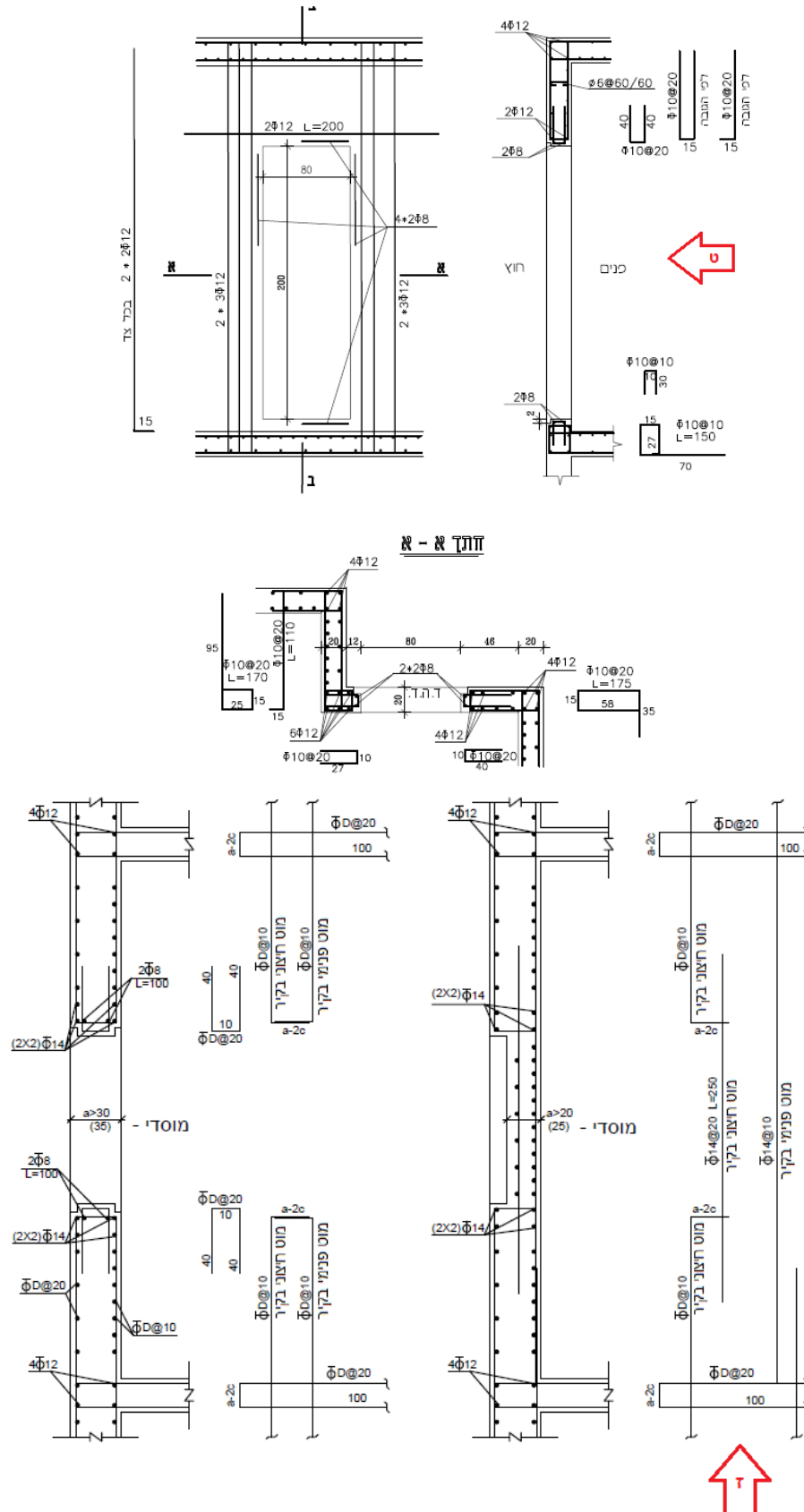


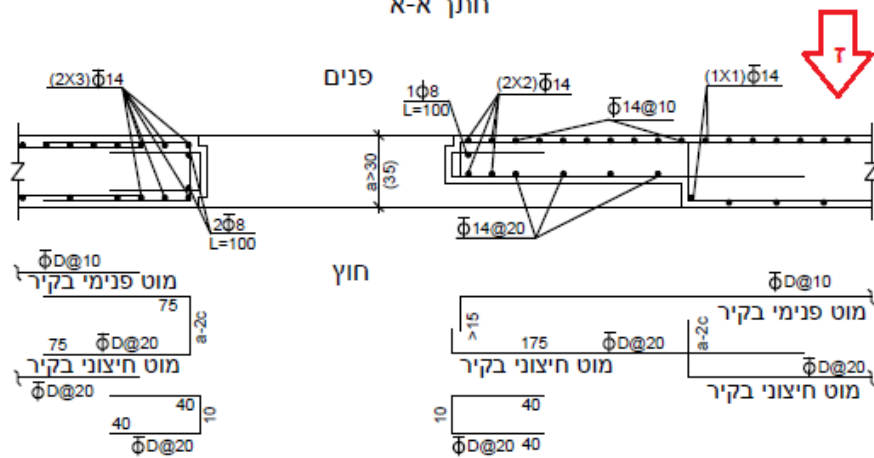
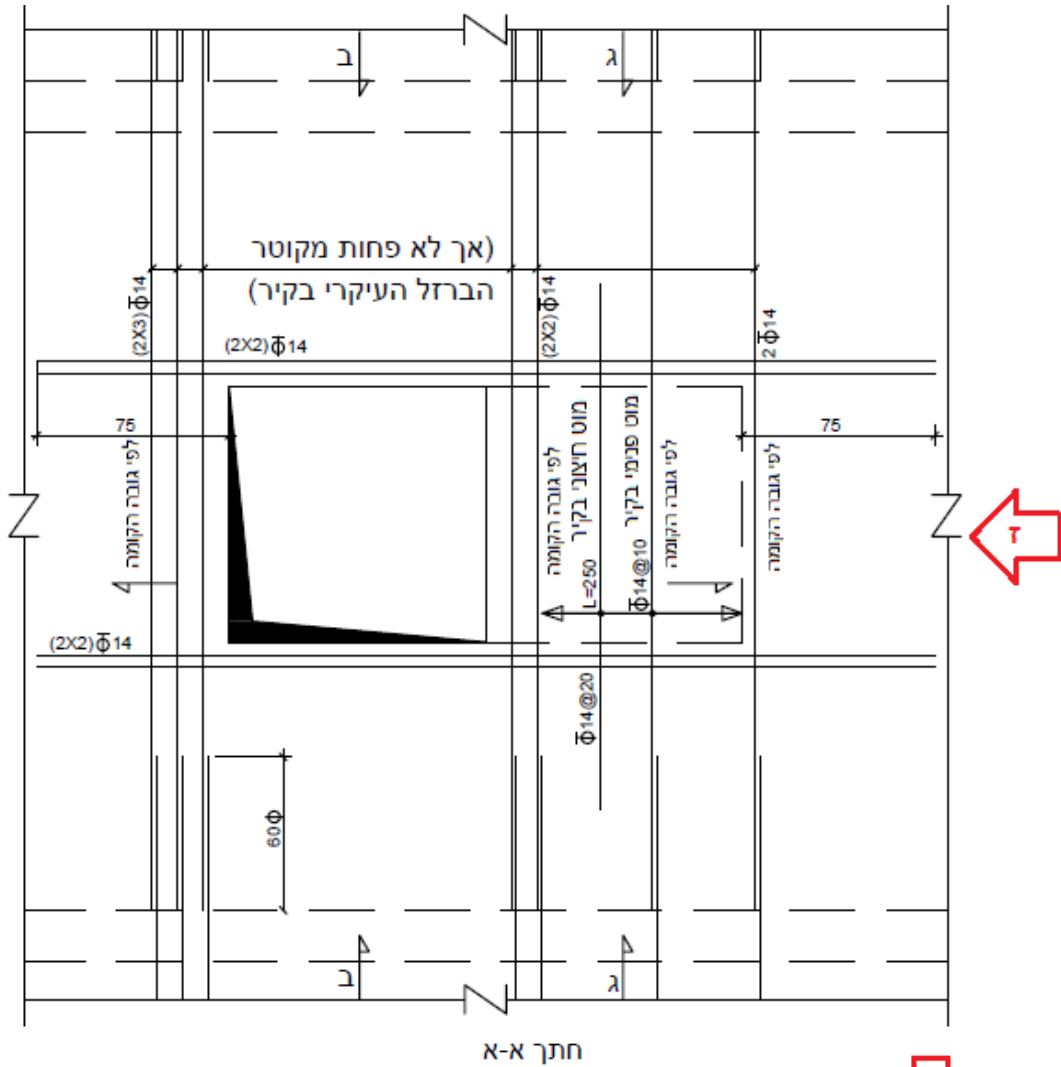
תכנית תקרה



תכנית רצפה







<http://www.oref.org.il> - לשירותכם אתר פיקוד העורף בכתובת -

[illegible]